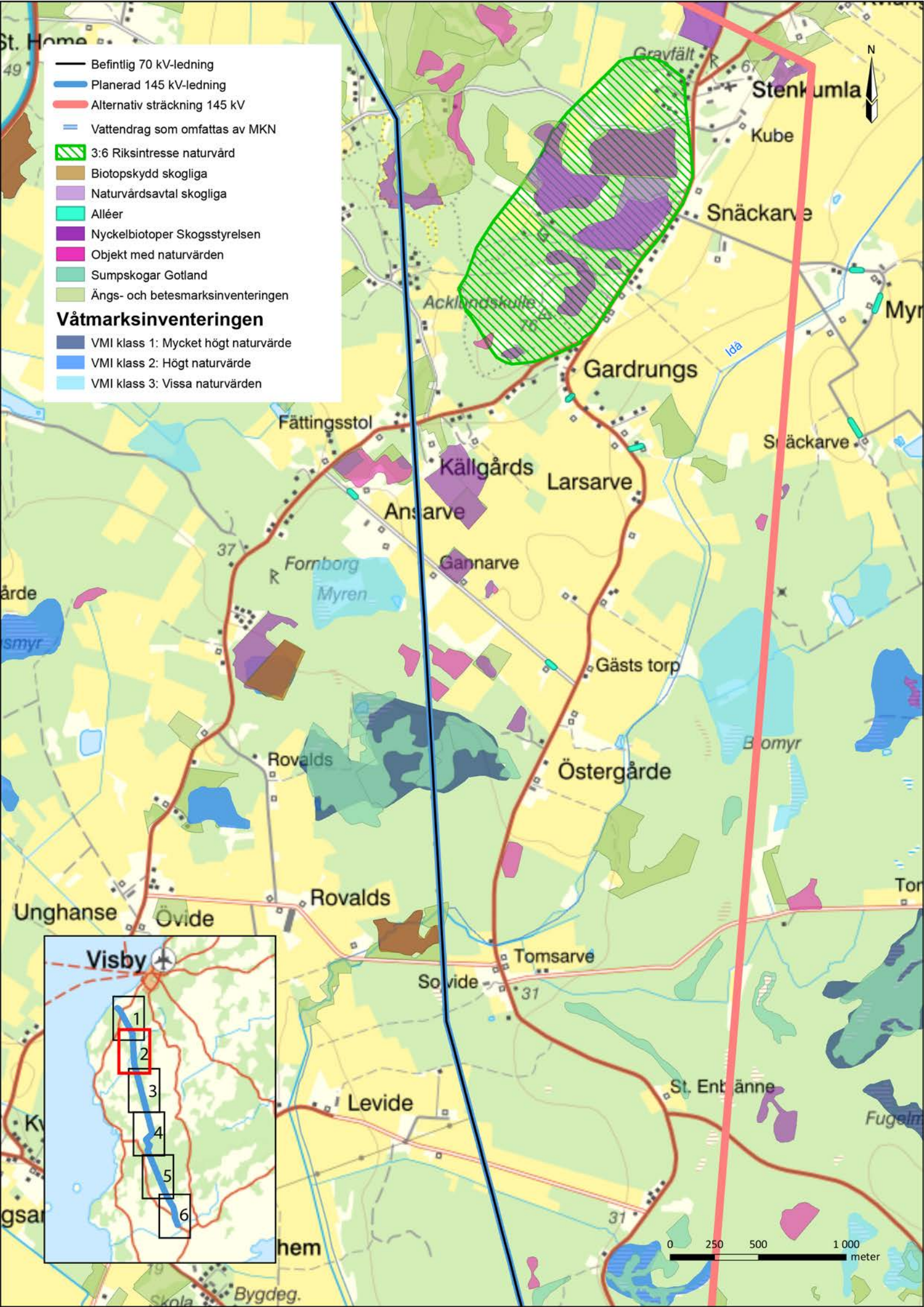


- Befintlig 70 kV-ledning
  - Planerad 145 kV-ledning
  - Alternativ sträckning 145 kV
  - Vattendrag som omfattas av MKN
  - ▨ 3:6 Riksintresse naturvård
  - Biotopskydd skogliga
  - Natura 2000-områden
  - Naturreservat
  - Naturvårdsavtal skogliga
  - Naturvårdsområden
  - Alléer
  - Nyckelbiotoper Skogsstyrelsen
  - Objekt med naturvärden
  - Sumpskogar Gotland
  - Ängs- och betesmarksinventeringen
- Våtmarksinventeringen**
- VMI klass 2: Högt naturvärde
  - VMI klass 3: Vissa naturvärden







St. Home

49



Gravfält

Stenkumla

Kube

Snäckarve

Myr

Acklindskulle

Gardrungs

Idå

Fättingsstol

Snäckarve

Källgårds

Larsarve

Ansarve

Gannarve

Fornborg

Myren

Gästs torp

Bomyr

Östergårde

Rovalds

Unghanse

Övide

Rovalds

Tomsarve

Sovide

Levide

St. Entjärne

Fugelm

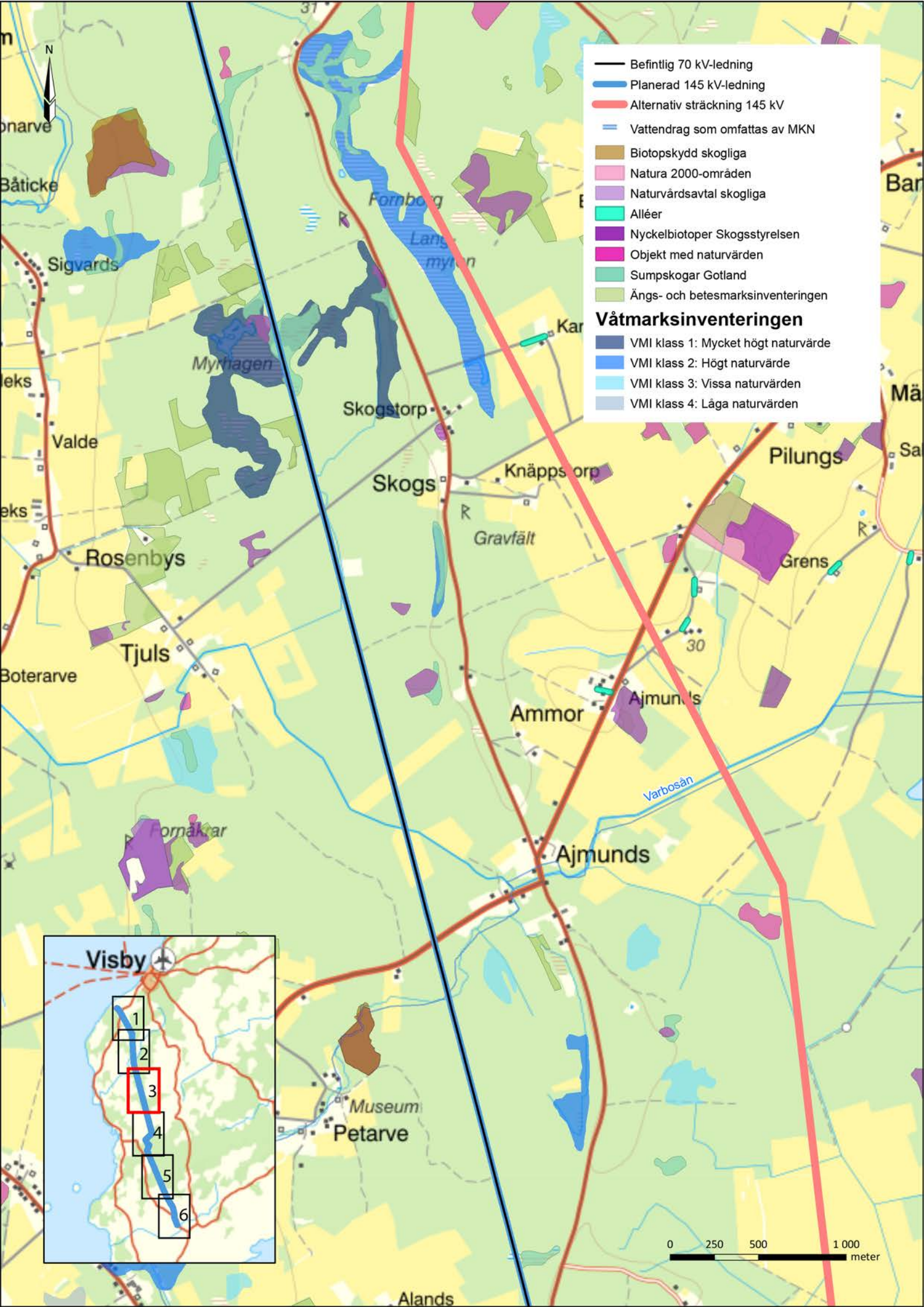
gsar

hem

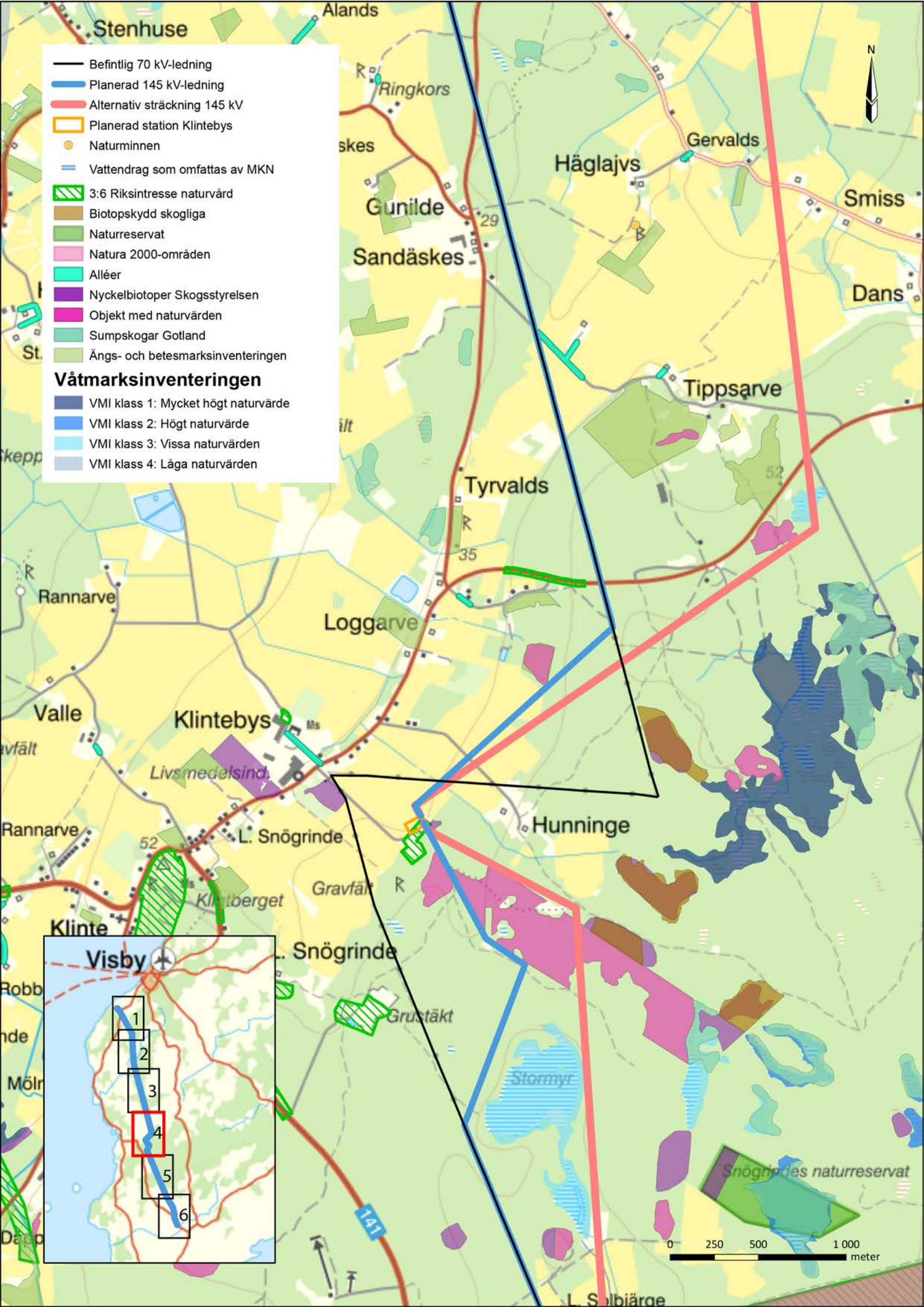
Skola

Bygdeg.

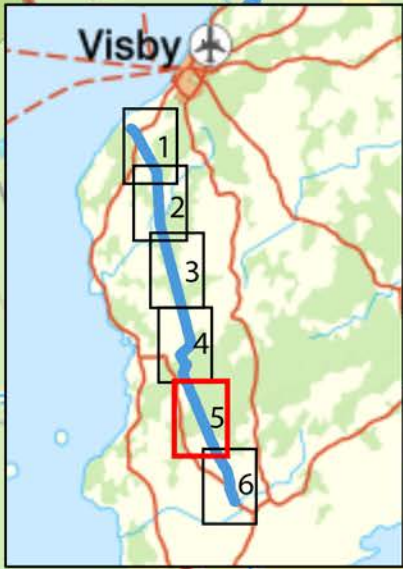
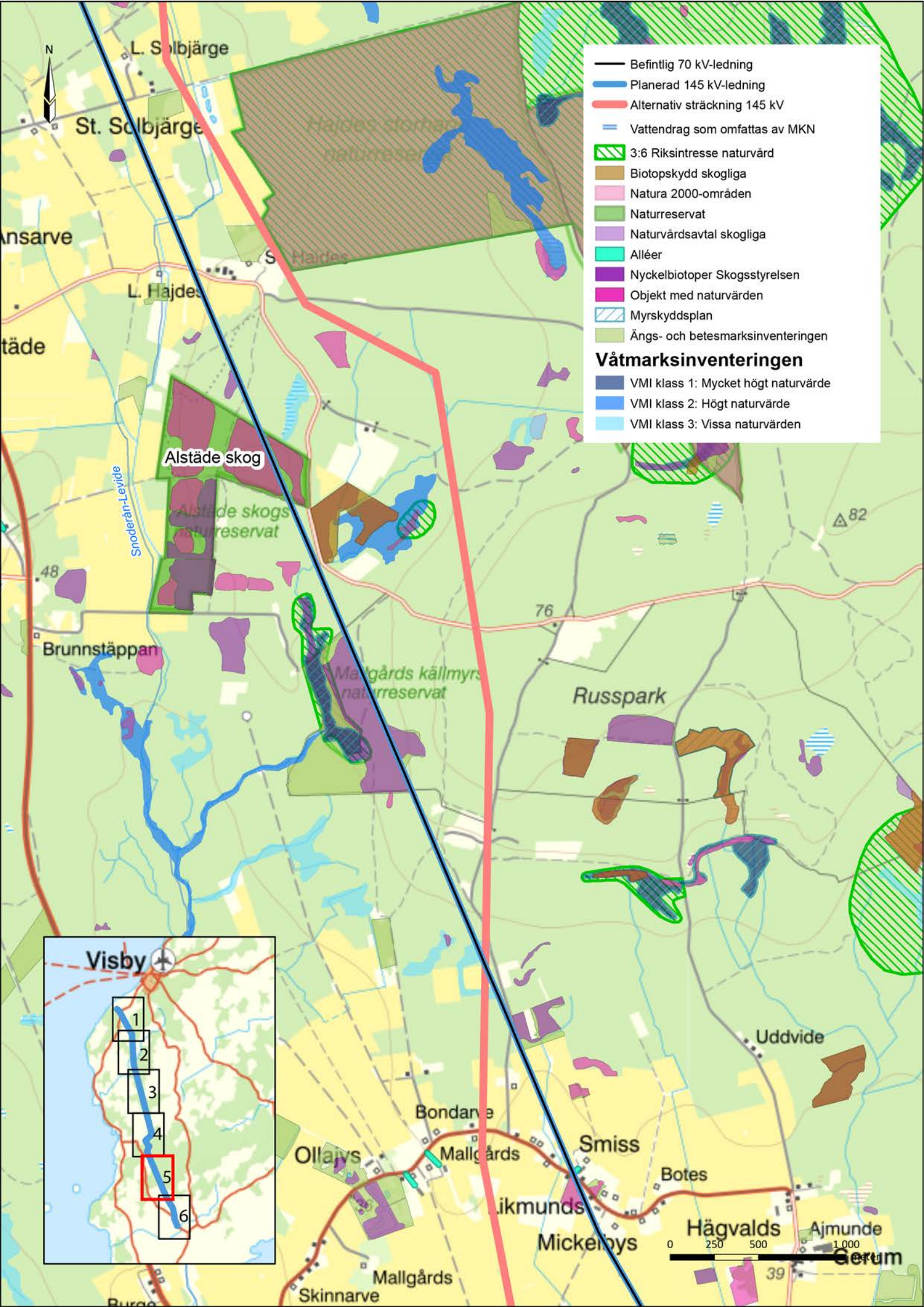
















- Befintlig 70 kV-ledning
  - Planerad 145 kV-ledning
  - Alternativ sträckning 145 kV
  - Planerad station Hemse
  - Naturminnen
  - Vattendrag som omfattas av MKN
  - ▨ 3:6 Riksintresse naturvård
  - Biotopskydd skogliga
  - Naturreservat
  - Naturvårdsavtal skogliga
  - Alléer
  - Nyckelbiotoper Skogsstyrelsen
  - Objekt med naturvärden
  - Sumpskogar Gotland
  - Ängs- och betesmarksinventeringen
- Våtmarksinventeringen**
- VMI klass 2: Högt naturvärde
  - VMI klass 3: Vissa naturvärden



0 250 500 1000 meter